

DOSSIER DE PRESSE

---

Le festival  
**Normandie**  
**Impressionniste**  
prend forme



Contact → Marie Rivals  
Tél. 02 32 76 69 03  
Port. : 06 20 87 51 83  
E-mail: [marie.rivals@agglo-rouennaise.fr](mailto:marie.rivals@agglo-rouennaise.fr)



L'organisation du festival Normandie Impressionniste progresse. Les membres du conseil scientifique chargés de sélectionner, labelliser et coordonner les manifestations artistiques se sont réunis, pour la première fois à Rouen, jeudi 19 février. Ils se sont penchés sur la pré-programmation du festival et sur l'approche à mener pour associer les artistes et les habitants qui le souhaitent à cette grande fête de l'Impressionnisme.

## Normandie Impressionniste: une véritable 'Armada' de l'Impressionnisme sur toute la Normandie



Laurent Fabius



Pierre Bergé

Sous l'impulsion de Laurent FABIUS, Président de la Communauté de l'Agglomération Rouennaise, les collectivités locales normandes se sont associées pour organiser, de juin à septembre 2010, une grande manifestation, Normandie Impressionniste, autour d'un temps fort de l'histoire de l'Art: **l'Impressionnisme, qui a pris sa source en Normandie. Cette manifestation couvrira l'ensemble du territoire des deux régions, Haute et Basse Normandie.** D'envergure internationale, elle sera l'occasion pour le public de découvrir une des plus belles régions de France, berceau d'un des plus importants mouvements artistiques. Pierre BERGÉ, grand passionné d'art, a été enthousiasmé par Normandie Impressionniste et a accepté d'être le Président de l'association qui porte le projet.

### Dévoiler l'impressionnisme sous toutes ses formes

La première édition de Normandie Impressionniste présentera une exposition phare au musée des Beaux-arts de Rouen. Elle proposera également de nombreuses expositions dans les musées normands ainsi que d'autres manifestations réparties sur l'ensemble de la Normandie dans des lieux emblématiques de l'impressionnisme et sous différentes formes artistiques: musique, danse, théâtre, photographie, vidéo, architecture, spectacle vivant... **La manifestation ira à la rencontre de tous les publics et permettra de rendre accessible au plus grand nombre cette approche inédite de l'Impressionnisme.**

## Les membres du Comité scientifique: des professionnels de l'art aux parcours et aux personnalités diverses

Les membres du conseil scientifique sont des professionnels confirmés dans le domaine de l'art. Spécialistes de peinture, de théâtre, d'écriture, de musique... ils contribueront à la diversité et à la richesse du festival. **Ils seront chargés de découvrir et de susciter les manifestations qui pourront s'intégrer dans le festival, les sélectionner, les coordonner et les labelliser.** Ils seront les garants de la haute qualité artistique du festival.

### Jérôme CLÉMENT, Président du Conseil scientifique

Le Conseil scientifique est présidé par Jérôme Clément, Président d'ARTE France, Administrateur de l'Orchestre de Paris et du Théâtre national du Châtelet et auteur de plusieurs ouvrages dont *La culture expliquée à ma fille* et *Plus tard tu comprendras*. Il a également dirigé le Centre National de la Cinématographie.

### Jacques-Sylvain KLEIN, Vice-Président du Conseil scientifique

Économiste et historien, il est l'auteur de *La Normandie, berceau de l'Impressionnisme*, de *La Maison Sublime*, *l'école rabbinique* et *le royaume juif de Rouen* et de *l'Effervescence rouennaise au siècle naissant*.



Jérôme Clément



Anne-Marie BERGERET-GOURBIN, conservatrice des musées Eugène Boudin et Erik Satie de Honfleur

Daniel BIZERAY, directeur de l'Opéra de Rouen

Francis DUPUY, commissaire-priseur à Honfleur, président de la compagnie régionale des commissaires-priseurs judiciaires de Normandie

Marina FERRETTI, Musée de Giverny, commissaire de l'exposition Les jardins de Claude Monet

Jérôme GARCIN, journaliste, directeur adjoint de la rédaction du Nouvel Observateur, responsable de l'émission Le Masque et la plume sur France-Inter

Xavier GREFFE, professeur d'économie à Paris 1 Sorbonne, directeur de l'école doctorale d'économie et du mastère de produits culturels

Pierre ICKOWICZ, conservateur en chef du château-musée de Dieppe, président de la section Haute-Normandie de l'Association générale des conservateurs des collections publiques de France

Jean-Louis LAVILLE, directeur du comité régional du tourisme de Normandie

François LESPINASSE, galeriste rouennais

Odette LOUISET, maître de conférences à l'université de Rouen

Patrick RAMADE, conservateur en chef du musée des Beaux-Arts de Caen

Laurent SALOME, directeur des musées de Rouen

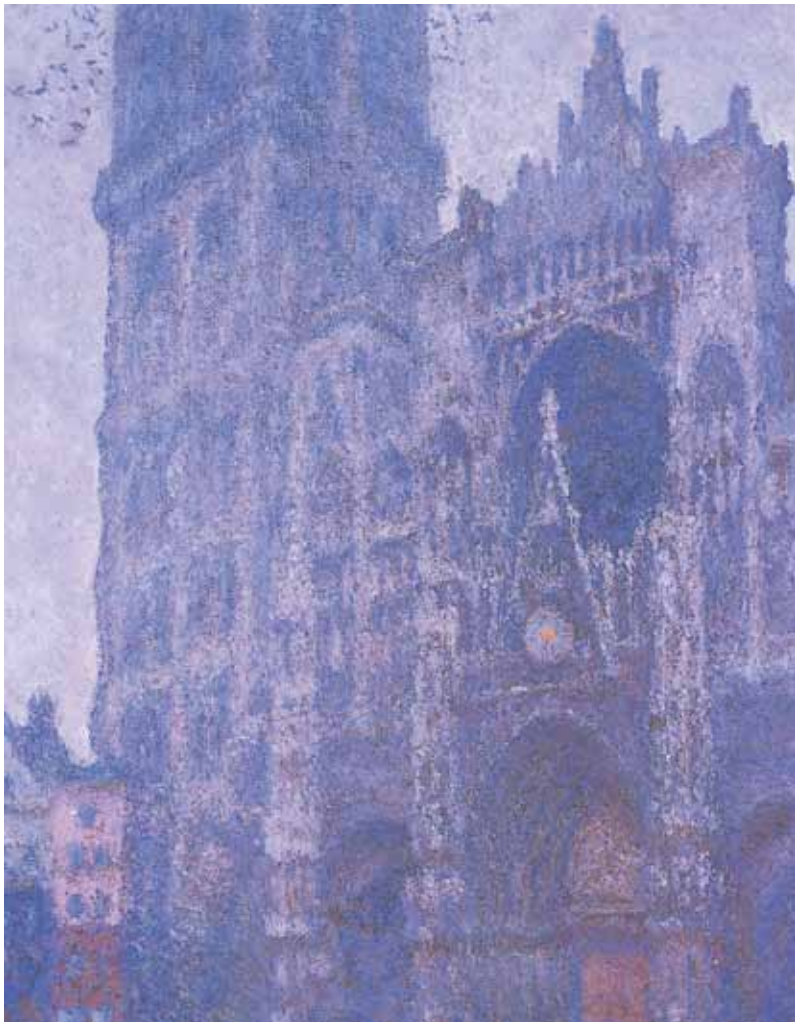
Elisabeth MACOCCO, directrice du Théâtre des deux rives

Caroline MATHIEU, conservateur en chef du Musée d'Orsay



### **Le festival associera tous les acteurs culturels et dynamisera la création artistique**

À l'image des événements labellisés « Capitale européenne de la culture », Normandie Impressionniste est un **projet participatif, qui mobilisera et mobilise déjà l'ensemble des acteurs culturels de la région : conservateurs de musées, galeristes, enseignants, éditeurs, artistes, réseaux associatifs...** Ils participeront à la réflexion et à la mise en place des manifestations, dont ils seront également les ambassadeurs. Normandie Impressionniste devrait aussi **contribuer à insuffler une dynamique de la création artistique en Normandie.**



*Claude Monet, Portail de la Cathédrale de Rouen, temps gris*

## PRATIQUE

Un appel à projets sera lancé de mars à juin pour mobiliser tous les talents et recueillir les propositions. Les personnes qui ont un projet autour de l'Impressionnisme qui pourrait s'intégrer dans le festival peuvent contacter Annick Bouillot, coordinatrice au 0235 03 53 14 / 06 83 77 59 79 ou par mail: annick.bouillot@cg76.fr

## Les prémisses de la programmation

De nombreux acteurs du milieu culturel normand ont d'ores et déjà manifesté leur intérêt pour le festival:

- Une exposition phare au musée des Beaux-arts de Rouen

Pour la première édition 2010, le Musée des Beaux-arts de Rouen, s'appuyant sur la richesse de ses collections ainsi que sur de nombreuses œuvres majeures venant du monde entier, présentera l'un des grands thèmes jusqu'ici jamais traités de l'histoire de l'Impressionnisme: l'attrait exercé par la ville de Rouen - autour d'une centaine de chefs-d'œuvre de Monet, Gauguin, Pissarro et d'autres grands peintres de la mouvance impressionniste, qui ont tous séjourné dans la ville.

- Le musée Eugène Boudin de Honfleur en Basse-Normandie accueillera, durant le festival, une exposition qui retracera l'histoire de l'Impressionnisme à Honfleur, autour d'œuvres d'artistes ayant séjourné dans la ville: Jongkind, Cals, Seurat, Dubourg, Monet, Corot, Courbet, Boudin etc.

- L'Opéra de Rouen prépare un programme de chœurs de chambre, autour d'œuvres de Claude Debussy, Ernest Chausson, Gabriel Fauré, Camille Saint-Saëns et John-Guy Ropartz

- Le FRAC de Haute-Normandie a proposé l'exposition « Dans un jardin » qui regroupera des photographies et des vidéos d'artistes contemporains autour du thème de Giverny (Claude et John Batho, Douglas Gordon, Bernard Guillot...) du jardin (Sarah Moon, Ger Van Elk, Axel Hütte ...) ou du déjeuner sur l'herbe et les loisirs

(Henri Cartier Bresson, Florence Chevallier, John Davies...). Elle mettra en avant le prolongement de l'approche impressionniste dans la photographie contemporaine et la réalité de la civilisation des loisirs, qui a débuté à la fin du XIX<sup>e</sup> siècle et que la peinture impressionniste a révélé. Des commandes pourront être passées auprès de quatre photographes pour réaliser des séries autour des quatre saisons du jardin de Monet.

## De grands événements conviviaux ouverts à un large public

Normandie Impressionniste sera une manifestation conviviale et grand public. Des fêtes autour de l'Impressionnisme seront organisées par les communes qui le souhaitent à l'occasion de la fête de la musique et des fêtes populaires, du 14 juillet ou du 15 août... Les peintres amateurs pourront être invités à venir réaliser une œuvre en directe, des « happenings » sur un site Impressionniste. Des guinguettes, des déjeuners sur l'herbe ou des feux d'artifice impressionnistes seront également organisés.

## Développer l'économie touristique

L'un des objectifs du festival est de contribuer à développer le rayonnement de notre territoire et dynamiser le tourisme en Normandie. L'économie touristique, qui ne peut être délocalisée, est une promesse d'avenir pour notre territoire. Le festival permettra de faire connaître, à un large public, les atouts de la Normandie, ses paysages, sa richesse culturelle, sa gastronomie, son art de vivre...

Un guide du Routard « L'Impressionnisme en Normandie », en français et en anglais sera publié début février 2010.